

EktoDerm® Fogger und Umgebungsspray

Eine Information für den Tierhalter



Biozide sicher verwenden. Vor Gebrauch stets Kennzeichnung und Produktinformation lesen.

Flohbekämpfung

 **alfavet**



SSilver / dollarphotoclub.com

Flöhe nisten sich in der Umgebung ein

Nur ein kleiner Teil der Flohpopulation (nämlich etwa 5 %) besteht aus erwachsenen, blutsaugenden Flöhen. Die restlichen 95 % der Flohpopulation setzen sich aus Eiern, Larven und Puppen zusammen und sind für den Halter in der Regel unsichtbar, da sie sich in Nischen in der Umgebung befinden.

Denn die Flöhe und ihre Entwicklungsstadien sind nicht streng auf Ihren Wirt angewiesen; wenn sie abfallen, können sie auch in der Umgebung lange überleben, wobei sie dunkle, schwer zugängliche Rückzugsmöglichkeiten bevorzugen.

Die Umgebung mitbehandeln

Hat Ihr Tier Flöhe, reicht es daher häufig nicht aus nur den Wirt mittels eines Spot On`s oder per Tablette zu entflohen, da diese Behandlung nur auf die erwachsenen blutsaugenden Flöhe, die sich gerade am Tier befinden, ausgerichtet ist. Um den Flohzyklus zu durchbrechen und die gesamte Flohpopulation (Eier, Larven und Puppen) zu beseitigen, ist eine konsequente Reinigung und Behandlung der Umgebung erforderlich.



Inhaltsstoffe:

EktoDerm® Fogger und Umgebungsspray enthalten die Insektizide Permethrin und Tetramethrin, die schnell und zuverlässig alle Flohstadien abtöten. Sie sind darüber hinaus auch wirksam gegen andere Schädlinge wie Zecken, Fliegen und Schaben.

Piperonylbutoxid verstärkt diese Eigenschaften, indem es den Abbau der Wirkstoffe durch den Flohorganismus hemmt, wodurch die Wirkzeit verlängert und die Wirkung verstärkt wird.

Der Wachstumshemmer Pyriproxifen verhindert außerdem die Entwicklung von Floheiern und Flohlarven, führt zur Unfruchtbarkeit bei weiblichen Flöhen und verkürzt die Lebensdauer erwachsener Flöhe.

Zur Umgebungsbehandlung können der **EktoDerm® Fogger** und/oder das **EktoDerm® Umgebungsspray** verwendet werden. Der Fogger wird einfach in dem zu behandelnden Raum aufgestellt, durch das Drücken einer Lasche aktiviert und versprüht dann selbstständig einen feinen Nebel, wodurch die Wirkstoffe gleichmäßig auf allen zugänglichen Flächen verteilt werden. Das Umgebungsspray wird dagegen vom Anwender versprüht, was eine gezielte Behandlung bestimmter Bereiche zulässt.



Roman Gorielov / dollarphotoclub.com

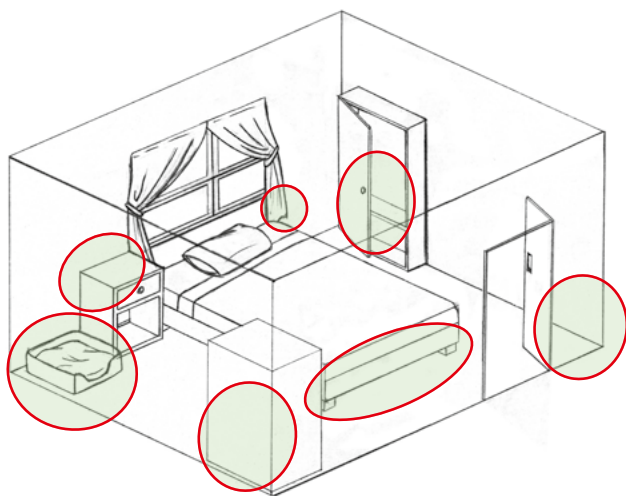
Versteckte Ecken nicht vergessen

Floheier fallen vermehrt dort vom Tier ab, wo das Tier schläft und sich häufig aufhält, aber auch an Stellen, an denen Tiere hoch- oder runterspringen (z. B. Treppe, Bett, Sofa, Fensterbank) oder sich häufiger schütteln (z. B. beim Halsband an-/ausziehen). Die aus den Eiern geschlüpften Flohlarven sind durchaus mobil und meiden das Licht, deshalb befinden sich Larven und Puppen häufig in Ritzen, Nischen und Ecken und sind somit schwer zu erreichen.

Neben der Anwendung des **EktoDerm® Foggers** ist die zusätzliche Verwendung des **EktoDerm®**

Umgebungsprays für schlecht zugängliche Stellen (z. B. unter dem Sofa, im Kleiderschrank, im Auto) sinnvoll. Bei hartnäckigem Flohbefall führt in der Regel nur eine Kombination aus der Behandlung der Tiere und einer Umgebungsbehandlung mit Fogger und Spray zum Erfolg.

Da es sich bei den Inhaltsstoffen um wirksame Insektizide handelt und die Behandlung von Flohbefall häufig problematisch ist, ist bei der Anwendung der Produkte Vorsicht und Sorgfalt geboten. Die in diesem Zusammenhang häufig auftauchenden Fragen sollen im Folgenden beantwortet werden.



Floheier fallen vermehrt an Stellen vom Tier, an denen diese häufig schlafen oder ruhen sowie an Stellen an denen sie hoch- oder runterspringen oder sich schütteln.

Die dann aus den Floheiern schlüpfenden Larven ziehen sich gerne in ungestörte, dunklere Bereiche zurück, die ausreichend Nahrung bieten. Diese Orte müssen unbedingt bei der Flohbekämpfung mitbehandelt werden.

Auf der Skizze sind potentielle Rückzugsorte von Flohlarven markiert, an die bei der Bekämpfung gedacht werden sollte.



karinrin / dollarphotoclub.com

Häufig gestellte Fragen:

Was sollte ich bei der Vorbereitung beachten?

- alle Haustiere vor der Umgebungsbehandlung mit einem geeigneten Mittel gegen Flöhe [erhältlich beim Tierarzt] behandeln
- Unterlagen von Lieblingsplätzen des Haustieres (Decken, Kissen, etc.) gründlich reinigen oder entsorgen, waschbare Dinge bei mindestens 60 °C waschen
- Spielzeug einsammeln und reinigen (bei mind. 60 °C)
- Fußböden, Teppiche, Polstermöbel und Kissen sorgfältig absaugen
- Fliesen, Parkett oder Laminat am besten mit einem Dampfreiniger reinigen
- Besonders auf Ritzen, Ecken, Lieblingsplätze und Flächen unter Möbelstücken (Sofa, Sessel, Bett, etc.) achten
- Benutzte Staubsaugerbeutel in Plastiktüten luftdicht verschließen und sofort entsorgen
- Falls Katzen Zugang zum

Kleiderschrank haben, alle Kleidungsstücke bei mindestens 60 °C waschen

- nicht waschbare Textilien können auch für mindestens 24 Stunden bei - 18°C eingefroren werden
- Hundehütten, Terrassen, Lauben, Auto, Wohnwagen, etc. mit in die Behandlung einbeziehen

Wer und was muss vor der Umgebungsbehandlung aus den Räumen entfernt werden?

- Alle Nahrungs- und Futtermittel entfernen
- Essgeschirr und Besteck entfernen
- Kinderspielzeug entfernen
- Alle Haustiere und Ziervögel entfernen
- Aquarien/Terrarien: Belüftung ausstellen und ggf. abdecken oder ganz aus dem Raum entfernen, denn die Wirkstoffe des EktoDerm® Foggers und EktoDerm® Umgebungs-sprays sind für Fische, Insekten und Reptilien hoch giftig

Was muss bei der Anwendung von Fogger und Umgebungs-spray beachtet werden?

- Nicht direkt an Menschen oder Tieren anwenden
- Anwendung nicht durch empfindliche Personen, wie z. B. Asthmatiker, Allergiker, Personen mit Chemikalienüberempfindlichkeit oder Kinder
- Sprühnebel nicht einatmen
- Nicht in schlecht zu belüftenden Räumen anwenden
- Fenster und Türen während der Anwendung schließen
- Nach der Anwendung gründlich die Hände waschen
- Der Raum darf nach der Anwendung für 2 Stunden nicht betreten werden
- Vor Wiederbenutzung und dem Zutritt von Kindern, Tieren oder empfindlichen Personen mindestens für 1 Stunde gut lüften
- 24 h nach der Anwendung nicht saugen oder wischen



M. Großmann / pixelio.de

Wo stelle ich den EktoDerm® Fogger auf und wie bediene ich ihn?

- Der Inhalt des **EktoDerm® Foggers** sollte für die Wohnungs-/Zimmergröße ausreichen und an diese angepasst sein (150 ml für bis zu 60 m², 75 ml für 25 - 30 m²) ggf. müssen mehrere Fogger eingesetzt werden
- Einen zentralen Ort als Standort aussuchen (z. B. mittig in einem einzelnen Raum/bei zwei Zimmern in der offenen Tür zwischen den Zimmern)
- Standort des Foggers sollte erhöht sein (z. B. Tisch, Stuhl)
- Standort mit einer Zeitung abdecken
- Fogger auf der Zeitung platzieren
- Kunststoffflasche herunterdrücken bis sie einrastet
- Raum sofort für 2 Stunden verlassen
- Anwendung nach frühestens 6 Monaten wiederholen



Wie verwende ich EktoDerm® Umgebungsspray?

- Vor Gebrauch schütteln
- Aufenthaltsplätze der Haustiere aus ca. 50 cm Entfernung besprühen
- Teppiche, Vorleger, Polstermöbel und Vorhänge (vor allem in Bodenhöhe) leicht besprühen
- Hinter offenstehenden Türen und unter Möbelstücken (wie Bett, Sofa, Schränken oder Kommoden) zusätzlich zum **EktoDerm® Fogger** mit dem **EktoDerm® Umgebungsspray** behandeln, da die Belastung mit Floheiern, -larven und -puppen dort möglicherweise groß ist
- Anwendung frühestens nach 4 Wochen wiederholen

Wann hat meine Behandlung keinen Erfolg?

- Resistenzen gegenüber den Wirkstoffen sind selten, können jedoch nicht ausgeschlossen werden.
- Häufiger kommt es dagegen vor, dass sich noch Flöhe an Stellen aufhalten, die nicht mit dem Wirkstoff benetzt werden. Solche „Flohreser-

voirs“ können sich z. B. in Ritzen und Ecken, unter Betten, hinter Leisten, in oder unter Schränken, unter den Dielen oder in einer nicht gewaschenen Hundedecke befinden. Insbesondere bei massivem Flohbefall können so unter Umständen in kürzester Zeit wieder zahlreiche Flöhe „auftauchen“.

- Sofern der Inhalt des **EktoDerm® Foggers** nicht für den gesamten Flächenbedarf der Wohnung ausreicht, wird nicht die gesamte Flohpopulation abgetötet.
- Bitte bedenken Sie, dass auch der Mensch als Überträger von Flöhen genutzt wird, so kann sich z. B. auch im Auto eine Flohpopulation entwickeln, obwohl sich das Tier niemals in diesem aufgehalten hat.
- Bei massivem Flohbefall und in Problemfällen kann es daher manchmal notwendig sein einen Fachmann (Kammerjäger) hinzuzuziehen, der die Situation vor Ort beurteilen und entsprechende Maßnahmen ergreifen kann.



EktoDerm® Fogger und Umgebungsspray



Die regelmäßige Prophylaxe kann Ihnen viel Ärger und Arbeit ersparen. Fragen zur Flohbekämpfung und zur Prophylaxe besprechen Sie am besten mit Ihrem Tierarzt.

EktoDerm® Umgebungsspray 300 ml
[ausreichend für 60 – 100 m²]

EktoDerm® Fogger Standard 150 ml
[ausreichend für 60 m²]

EktoDerm® Fogger mini 75 ml
[ausreichend für 25 – 30 m²]

Praxisstempel



alfavet
Tierarzneimittel GmbH

Leinestr. 32
24539 Neumünster
www.alfavet.de