

RodiCare® instant

Alleinfuttermittel für Zwergkaninchen, Meerschweinchen, Degus und Chinchillas

Mit gesunden Kräutern



Ein hoher Gehalt an **Rohfasern** aus Alpengrasmehl, Sojabohnenschalen und Haferkleie ist Grundlage für den Erhalt der Darmflora und fördert die Darmperistaltik.

Pektine und **Fructo-Oligosaccharide (FOS)** fördern selektiv die erwünschte Darmflora im Blind- und Dickdarm (Präbiotika).

Vitamine und **Mineralstoffe** verhindern ernährungs- und krankheitsbedingte Defizite.

Bockshornkleesamen, **Kalmuswurzel** und **Curcuma** regen Appetit und Verdauungstätigkeit an.

Kamillenblüten, **Pfefferminze**, **Fenchel**, **Kümmel** und **Süßholz** ergänzen die Nahrung mit wertvollen sekundären Pflanzenstoffen.



Zur vorübergehenden Ernährung

- inappetenter Tiere
- geschwächter Tiere
- vor/nach Zahnbehandlungen
- in der Rekonvaleszenz

RodiCare® instant ist ein hochwertiges, rohfaserreiches und calciumarmes, pulverförmiges Alleinfuttermittel für Zwergkaninchen, Meerschweinchen, Chinchillas und Degus, die vorübergehend selbstständig keine feste Nahrung aufnehmen können. **RodiCare® instant** kann auch als Futtergrundlage für andere inappetente Kleinnager, pflanzenfressende Reptilien und Vögel genutzt werden, muss dann aber nach den Bedürfnissen der jeweiligen Spezies ergänzt werden.

RodiCare® instant ist ebenfalls als Aufzuchtfuttermittel für verwaiste Jungtiere sowie zur ergänzenden Fütterung von schwachen und kümmernden Jungtieren geeignet, die nicht mehr ausschließlich auf Milch angewiesen sind.

RodiCare® instant enthält alle lebensnotwendigen Vitamine und Mineralstoffe. Mit seinem hohen Vitamin C-Gehalt gewährleistet es eine ausreichende Versorgung auch von Meerschweinchen, die vorübergehend kein Frischfutter erhalten.

Ein hoher Rohfaseranteil sorgt für eine ausreichende Verdauungstätigkeit. Darüber hinaus enthält **RodiCare® instant** eine speziell abgestimmte Kräutermischung, welche die Verdauung fördert und den Appetit anregt.

Zusammensetzung:

Alpengrasmehl 30 %, Sojabohnenschalen 25 %, Leinkuchen, Haferkleie 10 %, Weizenkeime, Fenchelsaat 1,5 %, Rapsöl, Minze 1 %, Kümmelsaat 1 %, Pektin 1 %, Natriumchlorid, Bockshornkleesaat 0,5 %, Süßholz 0,5 %, Curcuma 0,5 %, Kalmuswurzel 0,5 %, Kamillenblüten 0,5 %, Fructo-Oligosaccharide 0,25 %

Analytische Bestandteile:

Rohasche	6,9 %	Rohprotein	16 %
Rohfett	4,8 %	Rohfaser	22 %
Calcium	0,5 %		

Zusatzstoffe pro kg:

Ernährungsphysiologische Zusatzstoffe:

Vitamin A	11.400 I.E.
Vitamin D ₃	760 I.E.
Vitamin E	38 mg
Vitamin C	9.510 mg
Vitamin K ₃	1,9 mg
Vitamin B ₁	1,4 mg
Vitamin B ₂ / Riboflavin	3,8 mg
Vitamin B ₆ / Pyridoxinhydrochlorid	3,8 mg
Vitamin B ₁₂ / Cyanocobalamin	28,5 µg
Niacin	19 mg
Calcium-D-Pantothenat	12,8 mg
Cholinchlorid	285 mg
Eisen als Eisen(II)-sulfat-Monohydrat	47,5 mg
Mangan als Mangan(II)-oxid	38 mg
Zink als Zinkoxid	57 mg
Kupfer als Kupfer(II)-sulfat-Pentahydrat	11,9 mg
Jod als Kalziumjodat, wasserfrei	0,9 mg
Selen als Natriumselenit	0,2 mg
Cobalt als gecoatetes Cobalt(II)carbonat-Granulat	0,4 mg

Fütterungsempfehlung:

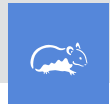
Das Pulver ca. im Verhältnis 1:2 mit warmem Wasser anmischen (1 Volumenteil Pulver mit 2 Volumenteilen Wasser) bis ein sämiger Brei entsteht. Je nach Bedarf kann auch ein etwas flüssigerer oder festerer Brei angerührt werden.

Sofern nicht anders mit Ihrem Tierarzt abgesprochen, erhalten die Tiere entsprechend ihres Körpergewichts mind. 60-80 ml angerührten Brei pro kg Körpergewicht täglich auf 5 bis 6 Mahlzeiten verteilt.

Sehr schwache Tiere sollten möglichst häufig (alle 2-3 Stunden) mit kleinen Portionen gefüttert werden.

Je nach Tierart, Gewicht, Alter und Zustand des Tieres kann die erforderliche Fütterungsmenge und Häufigkeit variieren und sollte deshalb mit dem Tierarzt abgestimmt werden.

Den Brei in einer Schale oder auf einem kleinen Löffel anbieten. Wenn keine freiwillige Nahrungsaufnahme erfolgt, wird **RodiCare® instant** mit einer Spritze vorsichtig in kleinen Mengen in den seitlichen Maulwinkel verabreicht.



In der Übergangszeit von flüssiger zu fester Nahrung kann **RodiCare® instant** mit wenig Wasser zu kleinen Teigklümpchen geformt verfüttert werden. Sobald das Tier wieder festes Futter zu sich nimmt, wird die **RodiCare® instant** Ration entsprechend verringert.

Brei kühl lagern und innerhalb von 12 Stunden verbrauchen.
Brei nicht gekühlt verfüttern.

Hinweise:

Zusätzlich sollte immer gutes Heu und frisches Wasser zur freien Verfügung angeboten werden.

Da die vollständige Regeneration des Verdauungstraktes mehrere Wochen dauern kann, empfiehlt es sich, während und nach der Übergangszeit zu fester Nahrung zunächst **RodiCare® basic**-Pellets zu verfüttern.

Nicht über 25°C und trocken lagern!

Erhältlich in Ihrer Tierarztpraxis

Haltbarkeit: 24 Monate

Handelsform:

20 g Beutel
60 x 20 g Beutel im Display
170 g Dose
2 kg Dose



Service

Fragen Sie auch nach unseren Tierhalterinformationen „Ernährungsleitfaden“ und „Päppelinformation“.

